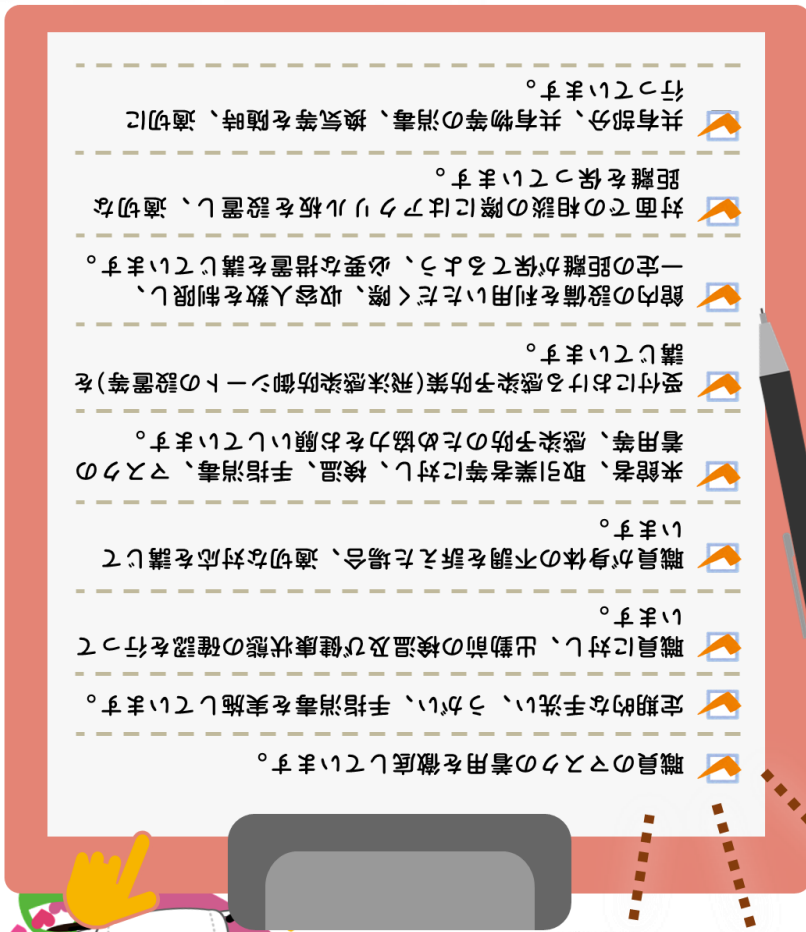


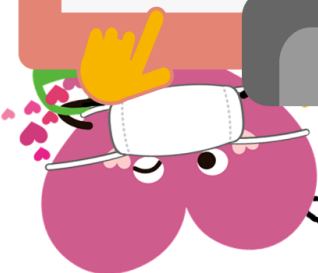
「マスクのおふとん」は、マスクを外した際の仮置きにお使いください。



東広島市社会福祉協議会

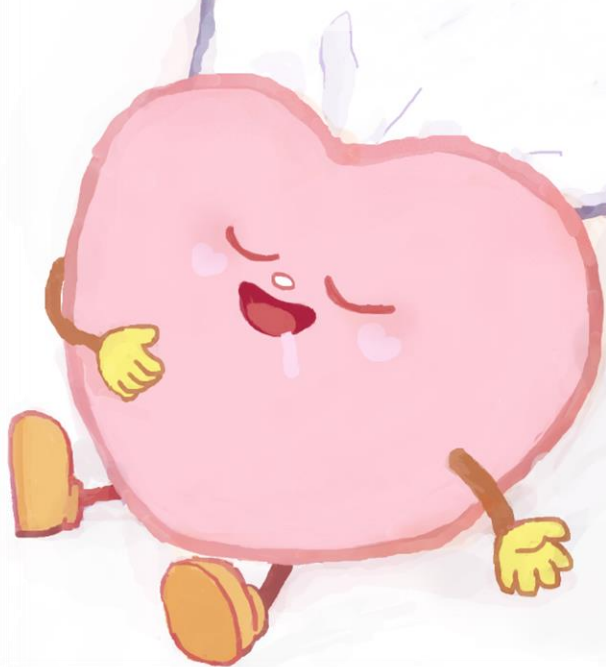


- 職員がマスクの着用を徹底しています。
- 定期的な手洗い、うがい、手指消毒を実施しています。
- 職員に対し、出勤前の検温及び健康状態の確認を行っています。
- 職員が身体の不調を訴えた場合、適切な対応を講じています。
- 来館者、取引業者等に対し、検温、手指消毒、マスクの着用等、感染予防のため協力をお願いしています。
- 受付における感染予防策(飛沫感染防御シートの設置等)を講じています。
- 館内の設備を利用いただく際、収容人数を制限し、一定の距離が保てるよう、必要な措置を講じています。
- 対面での相談の際にはアクリル板を設置し、適切な距離を保っています。
- 共有部分、共有物等の消毒、換気等を随時、適切に行っています。



利用者の皆様の安心と安全を守るために次のような取り組みを行っています。

医療・介護従事者の皆様  
ありがとうございます……。

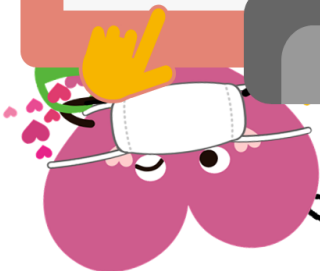
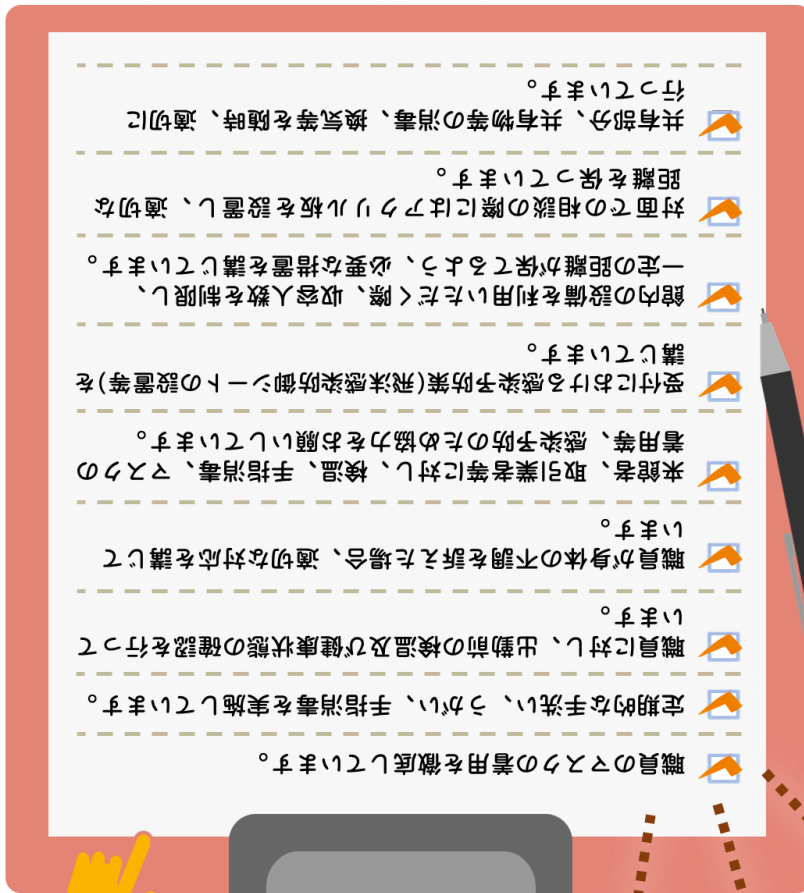


【メモ】

「マスクのおふとん」は、マスクを外した際の仮置きにお使いください。

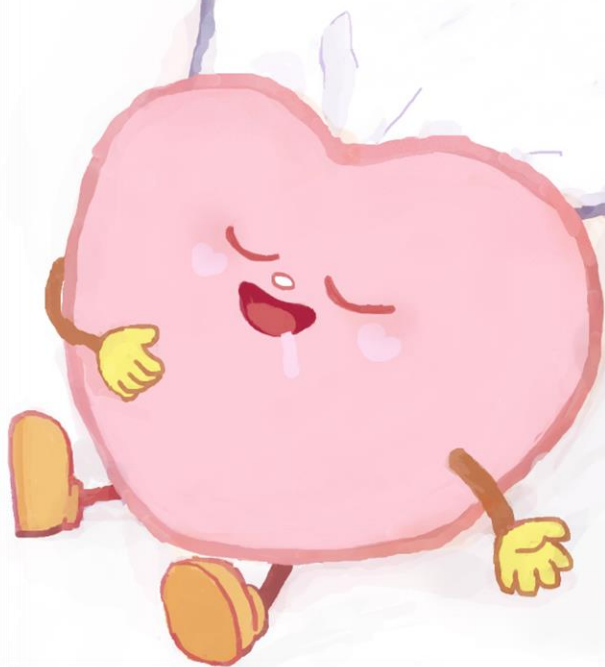


東広島市社会福祉協議会



利用者の皆様の安心と安全を守るために次のような取り組みを行っています。

毎朝検温忘れずに！



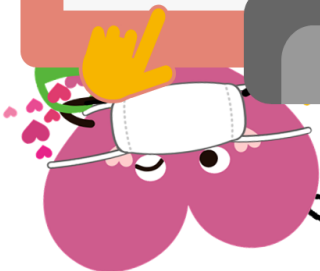
【×モ】

「マスクのおふとん」は、マスクを外した際の仮置きにお使いください。



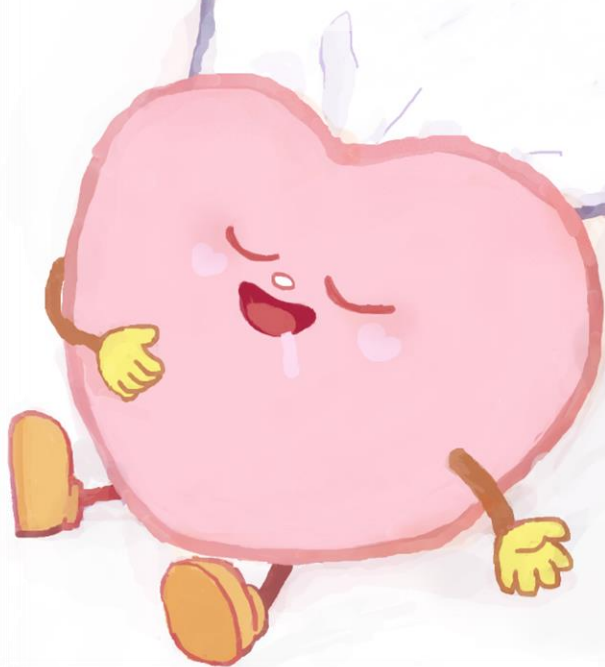
東広島市社会福祉協議会

- 職員がマスクの着用を徹底しています。
- 定期的な手洗い、うがい、手指消毒を実施しています。
- 職員に対し、出勤前の検温及び健康状態の確認を行っています。
- 職員が身体の不調を訴えた場合、適切な対応を講じています。
- 来館者、取引業者等に対し、検温、手指消毒、マスクの着用等、感染予防のため協力をお願いしています。
- 受付における感染予防策(飛沫感染防御シートの設置等)を講じています。
- 館内の設備を利用いただく際、収容人数を制限し、一定の距離が保てるよう、必要な措置を講じています。
- 対面での相談の際にはアクリル板を設置し、適切な距離を保っています。
- 共有部分、共有物等の消毒、換気等を随時、適切に行っています。



利用者の皆様の安心と安全を守るために次のような取り組みを行っています。

手洗い、うがい、マスクを  
忘れずに・・・。

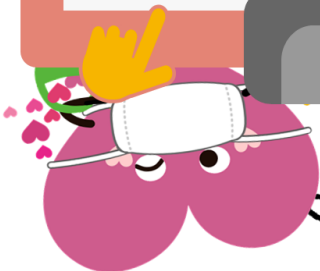
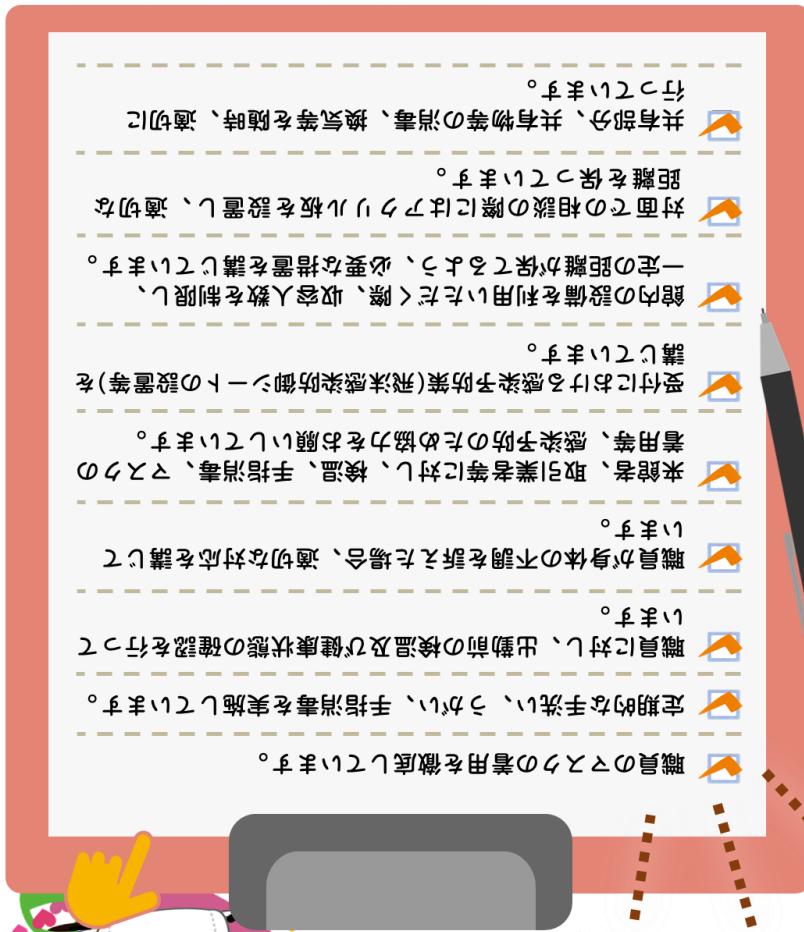


【×モ】

「マスクのおふとん」は、マスクを外した際の仮置きにお使いください。

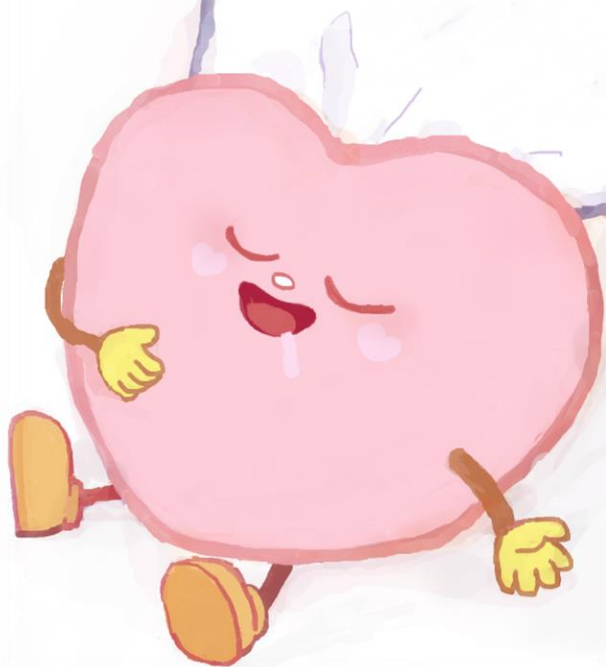


東広島市社会福祉協議会



利用者の皆様の安心と安全を守るために次のような取り組みを行っています。

しっかり睡眠をとって、  
明日も頑張ろう！



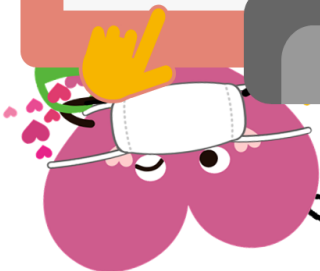
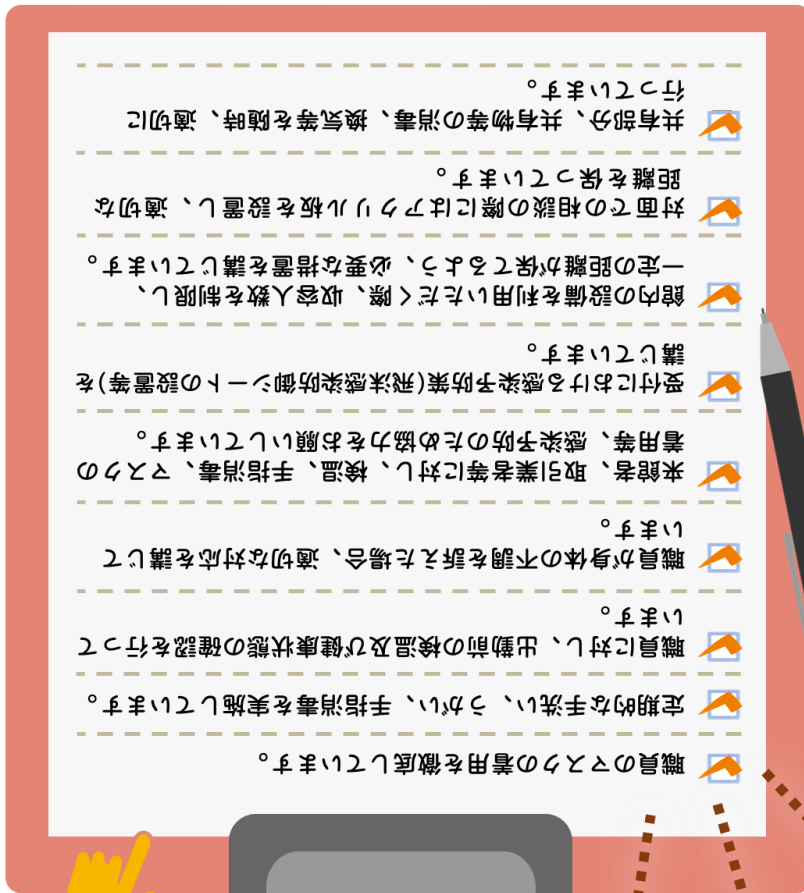
【メモ】



「マスクのおふとん」は、マスクを外した際の仮置きにお使いください。

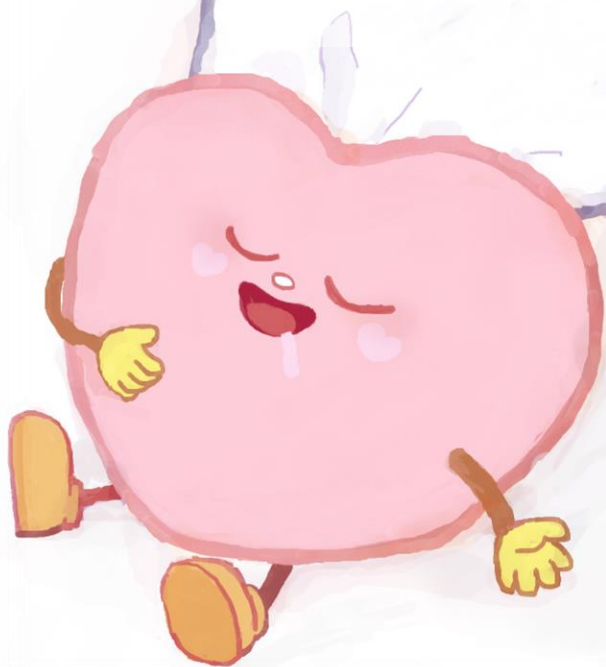


東広島市社会福祉協議会



利用者の皆様の安心と安全を守るために次のような取り組みを行っています。

明日もみんなで頑張りよう！



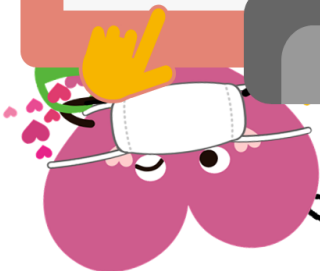
【メモ】

「マスクのおふとん」は、マスクを外した際の仮置きにお使いください。



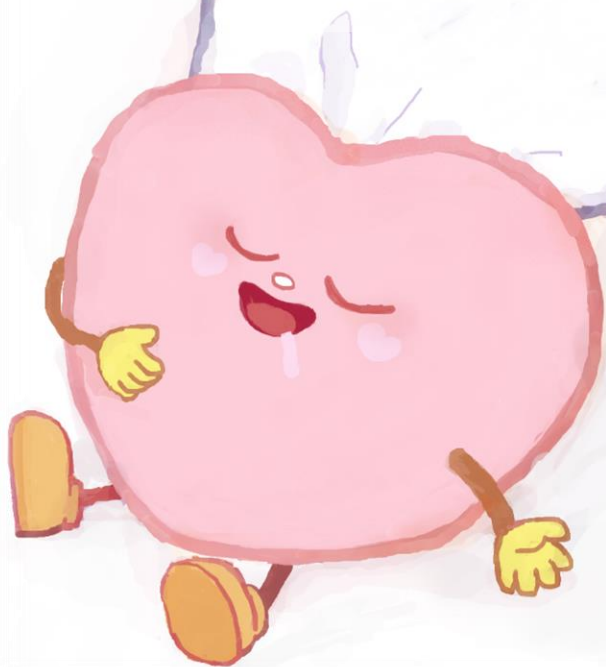
東広島市社会福祉協議会

- 職員がマスクの着用を徹底しています。
- 定期的な手洗い、うがい、手指消毒を実施しています。
- 職員に対し、出勤前の検温及び健康状態の確認を行っています。
- 職員が身体の不調を訴えた場合、適切な対応を講じています。
- 来館者、取引業者等に対し、検温、手指消毒、マスクの着用等、感染予防のため協力をお願いしています。
- 受付における感染予防策(飛沫感染防御シートの設置等)を講じています。
- 館内の設備を利用いただく際、収容人数を制限し、一定の距離が保てるよう、必要な措置を講じています。
- 対面での相談の際にはアクリル板を設置し、適切な距離を保っています。
- 共有部分、共有物等の消毒、換気等を随時、適切に行っています。



利用者の皆様の安心と安全を守るために次のような取り組みを行っています。

人生いろいろ  
サロンもいろいろ・・・。



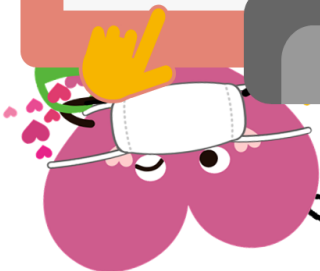
【メモ】

「マスクのおふとん」は、マスクを外した際の仮置きにお使いください。



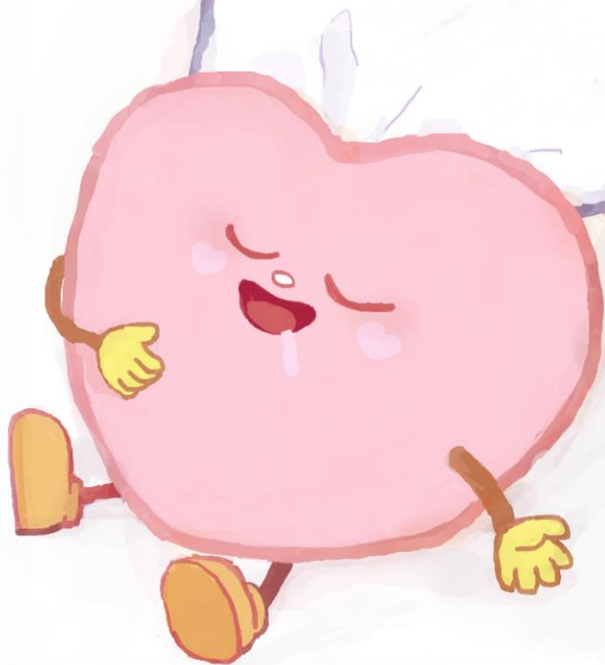
東広島市社会福祉協議会

- 職員がマスクの着用を徹底しています。
- 定期的な手洗い、うがい、手指消毒を実施しています。
- 職員に対し、出勤前の検温及び健康状態の確認を行っています。
- 職員が身体の不調を訴えた場合、適切な対応を講じています。
- 来館者、取引業者等に対し、検温、手指消毒、マスクの着用等、感染予防のため協力をお願いしています。
- 受付における感染予防策(飛沫感染防御シートの設置等)を講じています。
- 館内の設備を利用いただく際、収容人数を制限し、一定の距離が保てるよう、必要な措置を講じています。
- 対面での相談の際にはアクリル板を設置し、適切な距離を保っています。
- 共有部分、共有物等の消毒、換気等を随時、適切に行っています。



利用者の皆様の安心と安全を守るために次のような取り組みを行っています。

社協（しゃきょう）って  
おぼえてね！

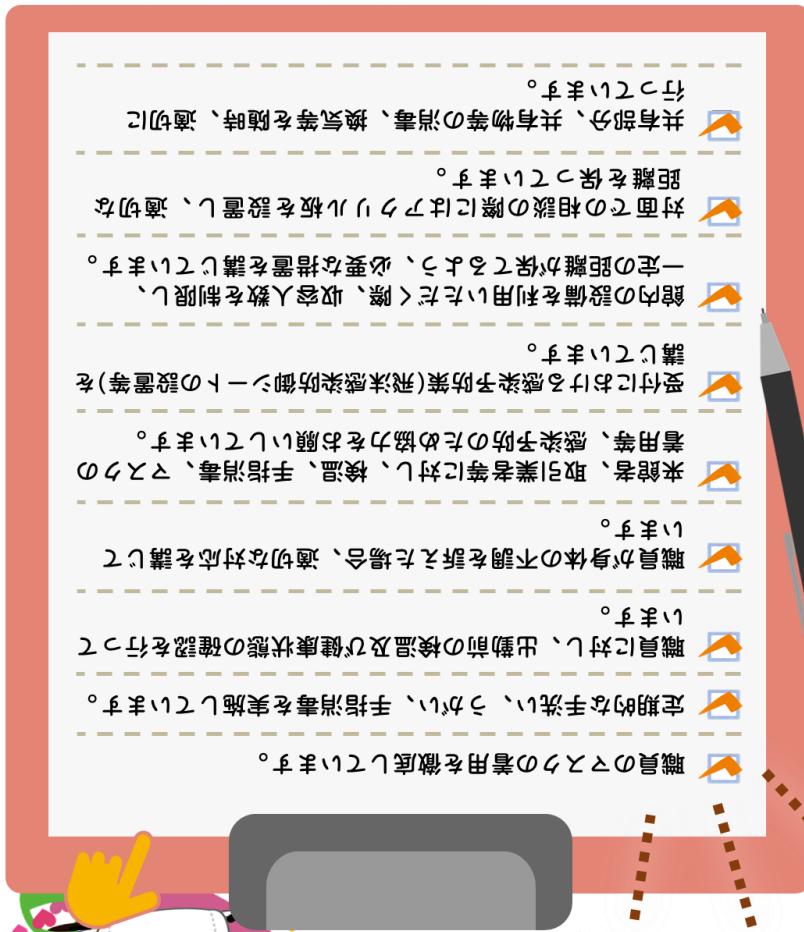


【×モ】

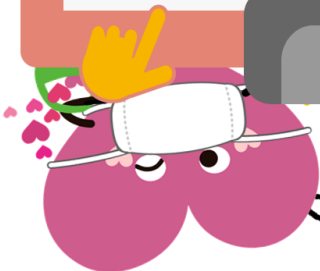
「マスクのおふとん」は、マスクを外した際の仮置きにお使いください。



東広島市社会福祉協議会

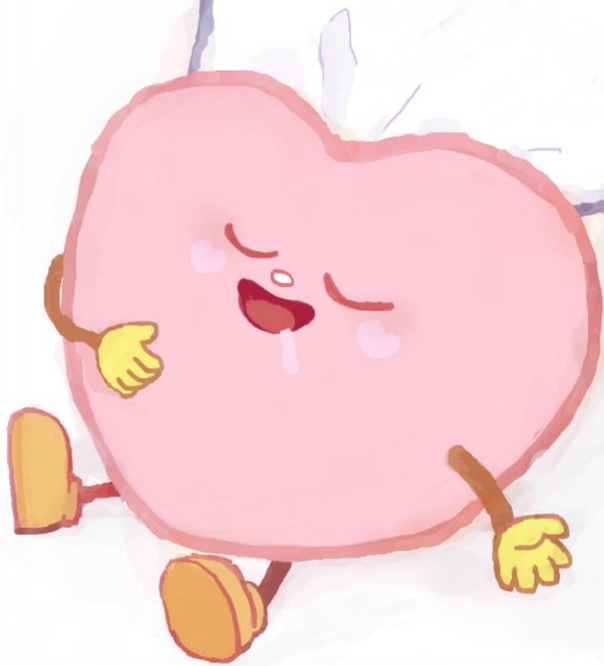


- 職員がマスクの着用を徹底しています。
- 定期的な手洗い、うがい、手指消毒を実施しています。
- 職員に対し、出勤前の検温及び健康状態の確認を行っています。
- 職員が身体の不調を訴えた場合、適切な対応を講じています。
- 来館者、取引業者等に対し、検温、手指消毒、マスクの着用等、感染予防のため協力をお願いしています。
- 受付における感染予防策(飛沫感染防御シートの設置等)を講じています。
- 館内の設備を利用いただく際、収容人数を制限し、一定の距離が保てるよう、必要な措置を講じています。
- 対面での相談の際にはアクリル板を設置し、適切な距離を保っています。
- 共有部分、共有物等の消毒、換気等を随時、適切に行っています。



利用者の皆様の安心と安全を守るために次のような取り組みを行っています。

ちいききょうせいしゃかい  
地域共生社会って  
なんだろう・・・



【メモ】

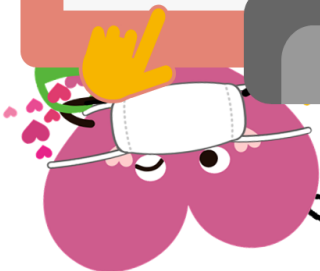


「マスクのおふとん」は、マスクを外した際の仮置きにお使いください。



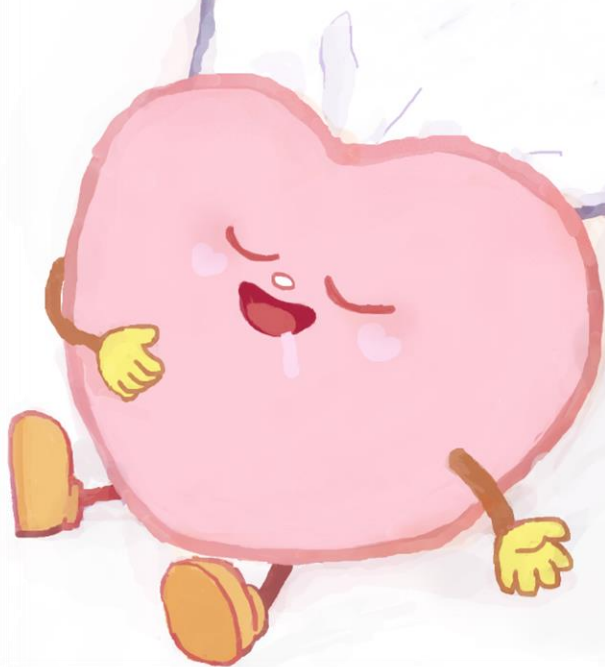
東広島市社会福祉協議会

- 職員がマスクの着用を徹底しています。
- 定期的な手洗い、うがい、手指消毒を実施しています。
- 職員に対し、出勤前の検温及び健康状態の確認を行っています。
- 職員が身体の不調を訴えた場合、適切な対応を講じています。
- 来館者、取引業者等に対し、検温、手指消毒、マスクの着用等、感染予防のため協力をお願いしています。
- 受付における感染予防策(飛沫感染防御シートの設置等)を講じています。
- 館内の設備を利用いただく際、収容人数を制限し、一定の距離が保てるよう、必要な措置を講じています。
- 対面での相談の際にはアクリル板を設置し、適切な距離を保っています。
- 共有部分、共有物等の消毒、換気等を随時、適切に行っています。



利用者の皆様の安心と安全を守るために次のような取り組みを行っています。

HOTけんステーションに  
まずは相談しよう！



【メモ】