

出前講座でつながる！



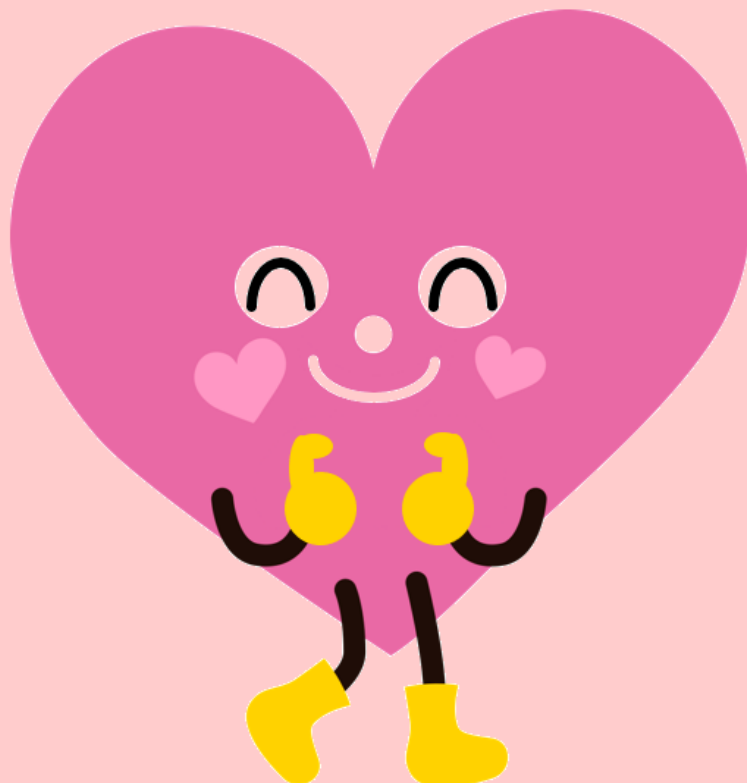
「つながるBOOK～志和～」



地域のみなさまへ

志和町内にある、または志和町内で活動している福祉・医療関係の事業所や薬局、駐在所、地域センターでは、さまざまな職種の方が働いています。でも、実際にどんな人たちが働いているの？ 知っているようで知らない地域の専門職とのつながりをもっと深めていただくために、この度、住みよい町志和町ネットワークと東広島市社会福祉協議会で「つながるBOOK～志和～」(出前講座一覧)を作成しました。

この「つながるBOOK～志和～」を活用していただくことで、サロンや通いの場など地域の方が集まる場に専門職をどんどん呼んでいただき、地域の方と専門職の顔の見えるつながりが大きく広がっていけば嬉しいです。



出前講座一覧



番号	講師派遣先	テーマ	所要時間	ページ
1	アイハンド訪問はりきゅう治療院	運動教室(体の関節痛み・こりコース)	60分	1
2		運動教室(歩行・転倒予防コース)	60分	
3		運動教室(ストレスマネジメントコース)	60分	
4	エンゼル薬局	なぜ骨が大事?知っておきたい骨粗しょう症の話	60分~90分	2
5		知っておきたい薬の正しい使い方	60分	
6	地域密着型特別養護老人ホーム おうぎの里	口から食べて元気に過ごそう	30分	
7		みんなで楽しく!!いきいき体操と脳トレ	30分	
8		安全で腰にやさしい移動介助	30分	
9	櫻井 柴(地域おこし協力隊員)	茅ほうきづくり	30分~60分	
10	社会福祉法人 みずほ会	減塩のはじめかた	20分~30分	
11		介護保険・施設についてのお話 困りごと相談会	30分~40分	
12		認知症・フレイル予防のためのお話	30分~40分	
13	志和堀駐在所	防犯・交通事故防止	20分	4
14	住みよい町志和町ネットワーク	腸活講座	60分	
15		志和町の福祉施設の説明	60分	
16		正しい手洗い、感染予防講座(在宅編)	45分	
17		介護保険の基礎知識	45分	
18	介護付き有料老人ホーム ドエル東志和	「看とりケア」について	30分~40分	5
19		有料老人ホームってどんなところ?	30分~40分	
20	西志和駐在所	交通安全・特殊詐欺について	20分~30分	6
21	社会福祉法人広島県同胞援護財団 西志和農園	ミニヤギとのふれあい	~60分	
22		障害者スポーツを体験してみよう	60分~90分	
23		和太鼓をたたいてみよう	60分~90分	
24		口腔ケアについて	45分~60分	
25		転倒予防体操	30分	
26	有限会社ドリーム・アンド・ライフ(もやい志和)	下肢筋力強化体操	30分~40分	7
27		デイサービスでのパワーリハビリテーション	30分~40分	
28		転倒予防して在宅生活の維持を!	30分~40分	
29	東広島市医療保健課	高齢者の健康づくり	60分~90分	8
30		お口の健康	60分~90分	
31		生活習慣病	60分~90分	
32		運動	60分~90分	9
33	志和地域包括支援センター 東広島市基幹型地域包括支援センター	認知症サポーター養成講座	90分	
34		高齢者の権利擁護	60分	
35		豊かな人生とともに「ACP:人生会議と未来ノートの活用」	90分	
36		いきいき百歳体操で脳もカラダも元気に	40分~60分	
37	東広島市社会福祉協議会	助け合い体験ゲーム	60分~90分	9
38		成年後見制度出前講座~自分らしく生きるための契約と財産管理~	30分~60分	
39		避難所運営ゲームHUG	90分~	
40	森口 美優 (元地域おこし協力隊員)	アロマはちみつリップグロス作り	60分~90分	9
41		みつろうバーム作り	60分~90分	
42	リハビリの家庭教師 らいとうえい	痛みのセルフメンテナンス~上肢・体幹編(首・肩・腰)~	90分	
43		痛みのセルフメンテナンス~下肢編(股・膝・足)~	90分	
44		転倒予防のために必要な知識とリハビリ	60分~90分	
45		習慣的にリハビリを行うために~姿勢改善編~	60分~90分	

※詳しい講座内容については、各ページをご覧ください。

出前講座一覧



No.	タイトル	講師派遣先
講座の内容		
講師		所要時間(目安)
必要物品や注意事項等		
1	運動教室(体の関節痛み・こりコース)	アイハンド訪問はりきゅう治療院
日ごろの姿勢のチェックや痛みが出ないようにする方法を学びます。		
鍼灸師		60分
開催人数:10人程度		
2	運動教室(歩行・転倒予防コース)	アイハンド訪問はりきゅう治療院
最近、体力が落ちてきた、歩くのが難しい、膝の痛みなどが出るなど、体の正しい使い方やケアについて学びます。		
鍼灸師		60分
開催人数:10人程度		
3	運動教室(ストレスマネジメントコース)	アイハンド訪問はりきゅう治療院
日々の生活の中で楽しくない、苦しいと感じる方にオススメです！		
鍼灸師		60分
開催人数:10人程度		
4	なぜ骨が大事？知っておきたい骨粗しょう症の話	エンゼル薬局
「なぜ骨粗しょう症の治療が必要？」「折れてもくっつけば良い？」骨粗しょう症マネージャーが分かりやすく解説します。骨密度測定会も可能です。		
骨粗しょう症マネージャー、薬剤師		60分～90分
人数制限:骨密度測定会を行う場合は要相談、必要物品:スクリーン、プロジェクター(※無い場合は社協に要相談)		



5	知っておきたい薬の正しい使い方	エンゼル薬局
---	------------------------	--------

薬を“正しく”使っていますか？ルールを守って薬を使うことは大切ですが、その理由について薬剤師が解説します。副作用や飲み合わせなど何でも聞いてください。

薬剤師	60分
-----	-----

必要物品:スクリーン、プロジェクター(※無い場合は社協に要相談)

6	口から食べて元気に過ごそう	地域密着型特別養護老人ホーム おうぎの里
---	----------------------	-------------------------

口から食べることを継続するために普段からできること、少し難しくなってきた時の対応方法についての話

管理栄養士	30分
-------	-----

必要物品:電源コンセント(延長コード)、テーブル1



7	みんなで楽しく!!いきいき体操と脳トレ	地域密着型特別養護老人ホーム おうぎの里
---	----------------------------	-------------------------

5分から10分程度体を動かして、その後は頭の体操(脳トレ)で楽しく認知症予防!!

介護福祉士	30分
-------	-----

必要物品:スクリーンか大型テレビ、プロジェクター、ホワイトボード(有れば)

8	安全で腰にやさしい移動介助	地域密着型特別養護老人ホーム おうぎの里
---	----------------------	-------------------------

足元が不自由な方(杖・車いす・歩行器)の車への乗降や下り坂、段差の移動を、安全に腰に負担がかからない方法の体験を行います。

介護福祉士	30分
-------	-----

必要物品:

9	茅ほうきづくり	櫻井 柴 (地域おこし協力隊員)
---	----------------	---------------------

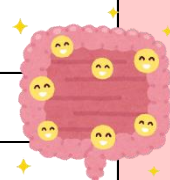
志和のススキを使って、自分にピッタリなサイズのほうきを作ることができます。

櫻井 柴(地域おこし協力隊員)	30分~60分
-----------------	---------

必要物品:はさみ
人数制限:15名程度(多くなる場合は要相談)



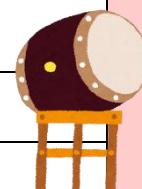
10	減塩のはじめかた	社会福祉法人みずほ会
高血圧だけではなく、様々な疾病に効果的な減塩食についての話をします。		
	管理栄養士	20~30分
人数制限:20人まで		
11	介護保険・施設についてのお話 困りごと相談会	社会福祉法人みずほ会
ご本人やご家族の抱える健康や生活上の困りごとの相談に乗ります。		
	介護支援専門員	30~40分
人数制限:20人、必要物品:スクリーン		
12	認知症・フレイル予防のためのお話	社会福祉法人みずほ会
認知症・フレイル予防のためのお話、体操、ゲーム		
	介護支援専門員	30~40分
人数制限:20名、必要物品:スクリーン		
13	防犯・交通事故防止	志和堀駐在所
地区内で起きている事例を紹介し、予防を呼びかけて未然に防止します。		
	警察官	20分
必要物品:机(紙芝居をするときに使用)		
14	腸活講座	住みよい町志和町ネットワーク
アンチエイジング、元気の源は腸が元気であること。体操を交えながら若返り。		
	介護支援専門員、生活相談員	60分
人数制限:50人、必要物品:スクリーン(持参可能)、パソコン電源(延長コード)		



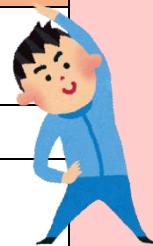
15	志和町の福祉施設の説明	住みよい町志和町ネットワーク
志和町内にある各施設の説明(利用要件、料金、申し込みのことなど)		
各施設スタッフ		60分
必要物品:電源コンセント(延長コード)		
16	正しい手洗い、感染予防講座(在宅編)	住みよい町志和町ネットワーク
手洗いや消毒の仕方など、正しい知識を身につけて自分の身は自分で守る。		
看護師、栄養士		45分
必要物品:電源コンセント(延長コード)、手洗い用ペーパータオル		
17	介護保険の基礎知識	住みよい町志和町ネットワーク
介護保険制度の仕組みやサービスの種類、料金など介護保険に関わることは何でもお伝えします。		
介護支援専門員		45分
なし		
18	「看とりケア」について	介護付き有料老人ホーム ドエル東志和
比較的元気な頃から人生のしまい方について一緒に考えましょう。		
介護福祉士、看護師		30~40分
人数制限:10~15人		
19	有料老人ホームってどんなところ?	介護付き有料老人ホーム ドエル東志和
いろいろな施設ができていますが、地域の施設を紹介します。		
生活相談員、介護支援専門員		30~40分
人数制限:10~15人		



20	交通安全・特殊詐欺について	西志和駐在所
交通安全と特殊詐欺について、地区内で起こった事例などを通して予防を呼びかけます。		
警察官		20～30分
必要物品:テレビとビデオデッキ(あれば)		
21	ミニヤギとのふれあい	社会福祉法人 広島県同胞援護財団 西志和農園
動物とふれあうことでストレスの軽減をはかる		
生活支援員		～60分
なし		
22	障害者スポーツを体験してみよう	社会福祉法人 広島県同胞援護財団 西志和農園
障害者スポーツを知り、体験してもらう		
生活支援員		60分～90分
必要物品:ポッチャ用品、フライングディスク用品など(農園より貸出し)		
23	和太鼓をたたいてみよう	社会福祉法人 広島県同胞援護財団 西志和農園
和太鼓をたたいて楽曲を演奏してみる		
生活支援員		60分～
必要物品:和太鼓、バチ(農園より貸出し)		
24	口腔ケアについて	社会福祉法人 広島県同胞援護財団 西志和農園
さまざまな口腔ケアの方法の講義・実演		
生活支援員、看護師		45分～60分
なし		



25	転倒予防体操	社会福祉法人 広島県同胞援護財団 西志和農園
転倒予防のために職員が作成した体操の体験		
生活支援員		30分
必要物品: DVDプレイヤー & テレビもしくはパソコン & プロジェクター (※パソコン & プロジェクターは、農園からの貸出し可能)		
26	下肢筋力強化体操	有限会社ドリーム・アンド・ライフ (もやい志和)
下半身を中心に、体操・運動を行い、いつまでも歩ける体力をつけていきましょう		
介護福祉士		30分～40分
人数制限: 15～20人		
27	デイサービスでのパワーリハビリテーション	有限会社ドリーム・アンド・ライフ (もやい志和)
パワーリハビリテーションの効果や在宅から通うデイサービスのリハビリについて		
理学療法士		30分～40分
必要物品: スクリーン(無い場合は、配布物を配ります)		
28	転倒予防して在宅生活の維持を!	有限会社ドリーム・アンド・ライフ (もやい志和)
転ばないための体力作りと体操		
理学療法士		30分～40分
必要物品: スクリーン(無い場合は配布物を配ります)		
29	高齢者の健康づくり	東広島市医療保健課
<ul style="list-style-type: none"> ・フレイルチェック、フレイル予防について ・高齢者の健康づくりについて ・体力測定 		
保健師		60分～90分(応相談)
※土日の対応不可		



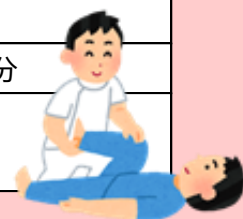
30	お口の健康	東広島市医療保健課
<ul style="list-style-type: none"> ・オーラルフレイルについて ・誤嚥性肺炎予防について ・お口の元気度を測定 ・お口の体操 など 		
歯科衛生士		60分～90分(応相談)
※土日の対応不可		
31	生活習慣病	東広島市医療保健課
メタボ予防、高血圧予防(血圧管理)、糖尿病予防、がん予防等		
保健師		60分～90分(応相談)
※土日の対応不可		
32	運動	東広島市医療保健課
<ul style="list-style-type: none"> ・『いきいき体操ひがしひろしま』の実践 ・フレイル予防講座☆自分の体をもっと知ろう！ ・身近なものを使って行う運動、ストレッチ 		
保健師		60分～90分(応相談)
※土日の対応不可		
33	認知症サポーター養成講座	志和地域包括支援センター 東広島市基幹型地域包括支援センター
認知症の正しい理解と適切な対応について学びます。		
志和地域包括支援センター職員 基幹型地域包括支援センター職員		90分
なし		
34	高齢者の権利擁護	志和地域包括支援センター 東広島市基幹型地域包括支援センター
高齢者の虐待や金銭管理などの問題、高齢者の消費者被害について学びます。		
志和地域包括支援センター職員 基幹型地域包括支援センター職員		60分
なし		



35	豊かな人生とともに「ACP:人生会議と未来ノートの活用」	志和地域包括支援センター 東広島市基幹型地域包括支援センター
<p>自分の考えを伝えられなくなった場合に備えて、今後受けてみたい医療や介護に対する希望を家族や医師に伝える方法、「私の未来ノート」の活用について学びます。</p>		
<p>志和地域包括支援センター職員 基幹型地域包括支援センター職員</p>		90分
なし		
36	いきいき百歳体操で脳もカラダも元気に	東広島市基幹型地域包括支援センター
<p>通いの場で行っている「いきいき百歳体操」を体験してみましよう</p>		
<p>基幹型地域包括支援センター職員</p>		40分～60分
イス		
37	助け合い体験ゲーム	東広島市社会福祉協議会
<p>高齢者等の日常生活の中でのちょっとした困り事を助けてもらえる・助けられる「支え合いの地域づくり」について、カードゲーム体験を通じて、楽しみながら体験ができます。</p>		
<p>社協職員(生活支援コーディネーター)</p>		60分～90分
<p>必要物品:スクリーン ※会場にない場合は社協で用意します。 人数制限:特になし</p>		
38	成年後見制度出前講座 ～自分らしく生きるための契約と財産管理～	東広島市社会福祉協議会
<p>成年後見制度について知りたい方、地域の活動に役立てたい方、一人暮らしで今後は心配な方、もし認知症になったら・・・など、基礎的なお話しに伺います。</p>		
<p>社協職員</p>		30分～60分
<p>必要物品:スクリーン ※会場にない場合は社協で用意します。 人数制限:上限については要相談</p>		
39	避難所運営ゲームHUG	東広島市社会福祉協議会
<p>避難所運営の模擬体験ゲーム。避難者の情報が書かれたカードを避難所見立てた平面図に配置し、いろいろな事情を抱えた避難者に対応する中で、お互い学び理解を深めます。</p>		
<p>社協職員</p>		90分～
<p>必要物品:スクリーン ※会場にない場合は社協で用意します。 人数制限:上限については要相談</p>		



40	アロマはちみつリップグロス作り	森口 美優 (元地域おこし協力隊員)
お好みの香りや色を選んで、自然素材のみでオリジナルのリップグロスを作ります。		
ハーブコーディネーター		60分～90分
人数制限:15名程度(多くなる場合は要相談) ※材料費と講師料がかかります。金額は申し込み時にご確認ください。		
41	みつろうバーム作り	森口 美優 (元地域おこし協力隊員)
志和町産のはちみつとハーブを使った、全身に使える軟膏を作ります。		
ハーブコーディネーター		60分～90分
人数制限:15名程度(多くなる場合は要相談) ※材料費と講師料がかかります。金額は申し込み時にご確認ください。		
42	痛みのセルフメンテナンス～上肢・体幹編(首・肩・腰)～	リハビリの家庭教師 らいとうえい
体の構造と痛みの要因について学ぶ。 予防・改善のための運動を行う。		
認定作業療法士、介護支援専門員		90分
必要物品:スクリーン、プロジェクター(無い場合は資料を配布) ※土曜日のみ(日曜日は要相談)		
43	痛みのセルフメンテナンス～下肢編(股・膝・足)～	リハビリの家庭教師 らいとうえい
体の構造と痛みの要因について学ぶ。 予防・改善のための運動を行う。		
認定作業療法士、介護支援専門員		90分
必要物品:スクリーン、プロジェクター(無い場合は資料を配布) ※土曜日のみ(日曜日は要相談)		
44	転倒予防のために必要な知識とリハビリ	リハビリの家庭教師 らいとうえい
転倒の要因とセルフチェック項目を確認する。 転倒予防のための運動を行う。		
認定作業療法士、介護支援専門員		60分～90分
必要物品:スクリーン、プロジェクター(無い場合は資料を配布) ※土曜日のみ(日曜日は要相談)		
45	習慣的にリハビリを行うために～姿勢改善編～	リハビリの家庭教師 らいとうえい
姿勢の悪化によって生じる疾患について学ぶ。 姿勢改善のための運動を行う。		
認定作業療法士、介護支援専門員		60分～90分
必要物品:スクリーン、プロジェクター(無い場合は資料を配布) ※土曜日のみ(日曜日は要相談)		



申込みにあたって

講師の派遣は、各福祉施設・事業所となりますが、お申込みやご相談先は社会福祉協議会となります。場合により、講師の派遣先担当者と直接、詳細について打ち合わせや調整をしていただくことがあります。

申込みの流れ

1. 申込み

メニューブックの中から、希望するメニューを選び、市社協の志和地域担当者へご連絡ください。※開催1か月前までにご連絡をお願いします。

2. 日時・内容の調整

市社協の志和地域担当者が、ご希望の日時と内容を伺い、派遣先の施設・事業所と日程調整を行います。※できれば、希望日時について3つぐらい候補をつくっていただくと調整しやすいです。

3. 打合せ

日時が決まったらご連絡しますので、詳細や準備物などについては申込者と派遣先の担当者と打ち合わせを行ってください。

4. 出前講座を実施

記録等で社協職員も参加させていただくことがあります。



<「つながるBOOK～志和～」作成協力機関>

アイハンド訪問はりきゅう治療院

エンゼル薬局

地域密着型特別養護老人ホーム おうぎの里

櫻井 柴(地域おこし協力隊)

社会福祉法人 みずほ会

志和堀駐在所

住みよい町志和町ネットワーク

介護付き有料老人ホーム ドエル東志和

西志和駐在所

社会福祉法人 広島県同胞援護財団 西志和農園

有限会社ドリーム・アンド・ライフ もやい志和

東広島市医療保健課

志和包括支援センター

東広島市基幹型地域包括支援センター

東広島市社会福祉協議会

森口 美優(元地域おこし協力隊員)

リハビリの家庭教師 らいとうえい

みなさんにたくさん
活用していただける
とうれしいです♪



<申し込み・問合せ先>

東広島市社会福祉協議会 地域福祉課

TEL:082-430-8867 FAX:082-423-8525

※メニューブックおよび申込用紙は、社協ホームページからもダウンロードできます。下記QRコードをご活用ください。

