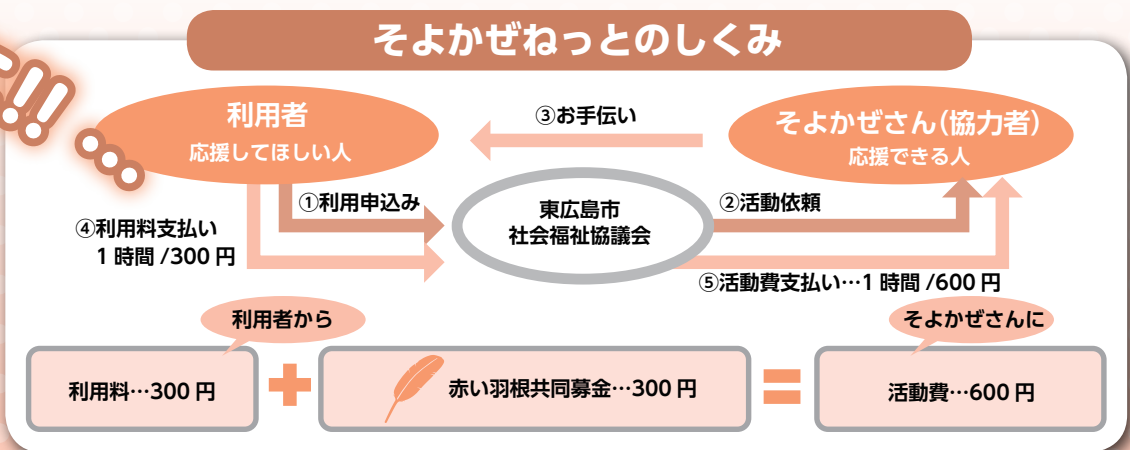


助かった!!



そよかぜねっとのしくみ



「そよかぜさん」 随時募集!!

「応援したい!」という気持ちがあれば、どなたでも登録いただけます。詳しくは、お住まいの地域の社協本所・各支所へお問い合わせください。

黒瀬支所



「思いやりの技術あり」

▲利用者さんが渡した肥料を畑に撒くそよかぜさん

気付いたそよかぜさんは、「ついでじゃけえ」と畑のビニールかけと土作りの作業も快く引き受けてくださいました。

安芸津支所



そよかぜさんと楽しいひと時

▲利用者さん(左) そよかぜさん(右) 「いつも楽しい時間をありがとう」

「わ～あなた～元気しとったんね」月に一度のおさまりの挨拶です。病院内の移動介助をお願いしているそよかぜさんに会うと、いつもこの一言から始まります。以前は広い病院

内の移動がしんどかったけれど、そよかぜさんがいればとても安心。一人では退屈な待合の時間も、そよかぜさんとのお話でとても楽しく過ごしています。



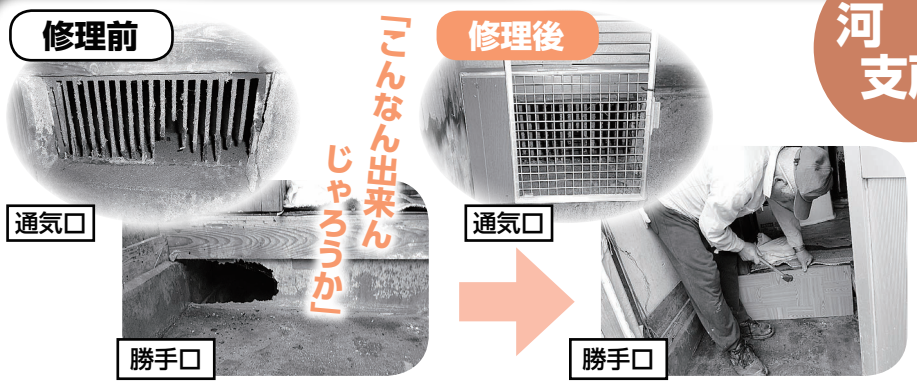
富支所



庭の草取りそよかぜさんが応援します!

ばれていました。その後、利用者さんは、「私も元気になったら同じように誰かを助けたい。役に立ちたい。」とそよかぜさんの登録をされました。人と人がつながって、支え合うきっかけとなったエピソードでした。

河内支所



▲利用者さん「こんなになつとるんよ～」

▲そよかぜさん「ちょっとだけ手を加えてみました」

「ネズミが出て家の中を荒らすんよ。ここが大きく穴が開いとるんじゃろ? こんなん出来んじゃろか」そんな時、日曜大工の好きなそよかぜさんが「やってみちゃろうか」と腕を

振るってくれました。端切れや廃材を使って、「キコキコ、トントン」とリズムよく完成しました。「ありがとう。嬉しいわ。今晚からネズミに悩まされんよ。」

日常生活応援事業

【特集】そよかせねっと

～地域の支え合いの仕組み～



「困った」の声を「



「そよかせねっと」って？

お年寄りの方、障がいのある方、子育て中のお母さんや介護されている方などが抱える日常生活の『ちょっとした困りごと』を応援します。社協に登録した協力者（そよかせさん）が、利用者の困りごとを解決できるよう一緒に活動する中で生まれる『人と人のつながり』を大切に活動です。



本所 (八本松町)



「そよかせさん、
子守りをお願いしますー！」

▲「そよかせさん、みてみて～！」

子育て中のお母さんから「地域センターの講座で講師をすることになったのですが、その間子どもを見てもらえませんか…」とご相談。



▲活動後はお母さんとそよかせさんの交流も

子どもさんは、ちょっとさびしかったけれど、そよかせさんとたくさん遊んで、お母さんを笑顔で迎えられました。



そよかせさん

▲大型扇風機を解体しているそよかせさん

大型扇風機の片付けを依頼され作業していたところ、急に強い風が吹き始めました。畑のビニールが風で飛んで、利用者が困っていることに

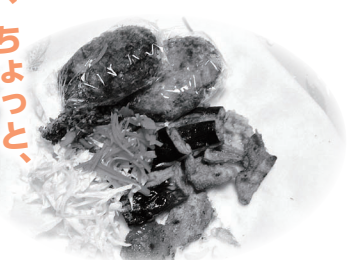
豊栄 支所



「ちょっと、
手伝って…」

▲どの食材を使いましょうかね～

ジャガイモがたくさんできたので、大好きなコロッケを作りたいけど、一人暮らしだから油を使うのは心配なんよね～…ちょっと手伝ってほしいんだけど。そんな時、料理が得意



▲栄養満点です!!

なそよかせさんが一緒に腕を振ります。二人で作り方のコツ等を話し合いながら、おいしいコロッケが出来ました。



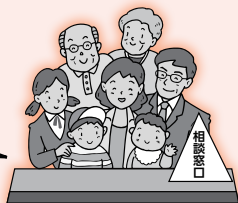
▲利用者さん(左)「本当に助かるわ」
そよかせさん(右)「無理しないでね」

はじめてそよかせさんと一緒に草取りをした利用者さん。「体調を崩してひとりでは辛くてなかなか出来なかった草取りも、そよかせさんと一緒ならあつという間にきれいになってすごく助かりました」ととても喜



平成25年度 東広島市社会福祉協議会 事業報告・決算報告

みなさんの
東広島市社会福祉
協議会です



1 健康づくり事業の推進

●健康診断・がん検診の受診率向上に向けた取り組み

- ・市健康増進課と連携し、地区社協・地域サロン等への普及啓発
- ・サロン世話人交流会・研修会等での「がん検診推進員」の養成（260名養成）

2 地域福祉教育への取り組み

●福祉体験学習の充実を図るための取り組み

- ・福祉体験メニューブックの活用
- ・地域ボランティア・ボランティア団体との協働による体験学習の実施
- ・東広島市施設連絡協議会構成施設での体験学習実施への協力依頼とアンケート実施

3 あったか応援センター（市内6箇所）の拡充

●ボランティア活動の普及と充実を図るための取り組み

- ・あったか応援相談窓口の開設（アドバイザー：東広島ボランティア連絡協議会会員）
- ・ボランティア運営委員会の設置
- ・被災者生活サポートボラネットの拡充

4 介護保険事業及び障害者自立支援事業

●サービスの充実・安定運営・相談窓口機能の充実を図るための取り組み

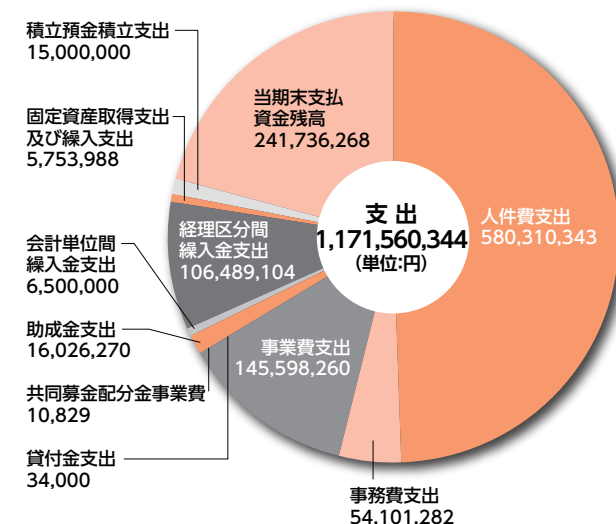
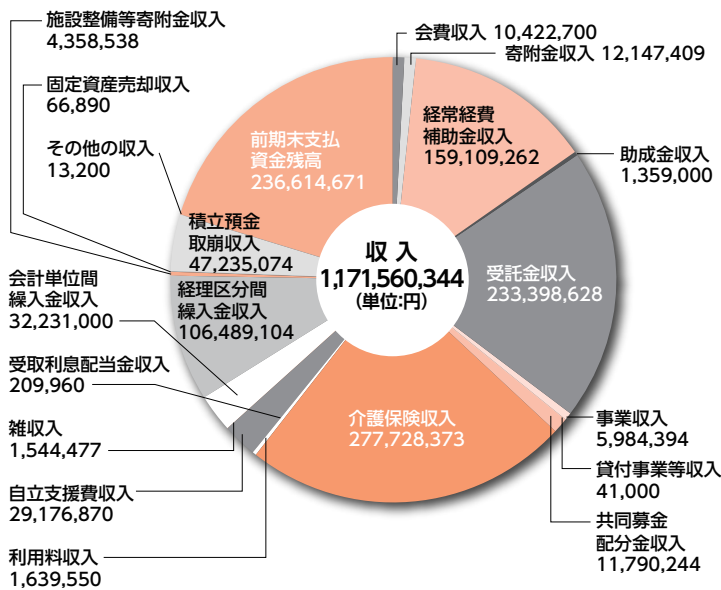
- ・利用者本位の在宅生活を維持するためのサービス提供
- ・5カ年の介護保険事業経営改善計画の策定
- ・高齢者相談センター（西条南・豊栄・河内）の設置

5 福祉施設の指定管理業務（市内7ヶ所）

●指定管理者として地域福祉活動の拠点となる各施設の充実を図るための取り組み

- ・利用者から親しみやすい施設を目指し、施設整備や職員による環境美化活動の実施
- ・各施設が地域住民の身近な拠点となるような、サービス向上に向けた取り組み

●平成25年度一般会計決算

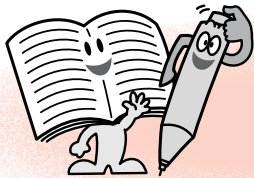


- 法人運営事業 383,360,443円
- 地域福祉活動推進事業 30,230,557円
- 共同募金配分金事業 12,055,823円
- 資金貸付事業 483,995円
- 福祉会館等事業 105,329,865円
- 居宅介護等事業 428,591,961円
- 基金運営事業 9,000,000円
- 県社協受託事業 17,428,084円
- 市受託事業 134,901,380円
- ボランティアセンター事業 3,847,675円
- 共同募金特別配分金事業 1,001,250円
- 障害福祉サービス事業 45,329,311円

平成 25 年度特別会計決算

会計名	収支決算額
公益事業特別会計(東広島熟年大学)	6,355,513円
訪問看護特別会計	45,399,420円
就労支援事業特別会計(つばさ)	106,455,720円
計	158,210,653円





連載シリーズ

教えて! 社協さん

今回も役立つ
情報がいっぱいじゃ。



第3回

車いすの貸し出しについて

●相談者

Q 家族で旅行に行きたいのですが、家(うち)のおばあちゃんは長い距離を歩くのが難しいので心配です。

介護保険の認定を受けていないと車いすを借りることはできないのでしょうか？

●回答者

A 社会福祉協議会では、東広島市内にお住まいで車いすを必要とする在宅の方に貸し出しを行っています。

1週間までは無料で利用できますが、それ以上になると消毒料をいただくようになります。最長で1年間貸し出しができます。

旅行に行くのに長距離を歩くのが不安なときだけでなく、入院中の一時外泊等にもご利用いただいています。

詳しい内容については、社会福祉協議会へお気軽にご相談、お問い合わせください。

疑問

質問

募集しています!!

「ヘルパーの仕事って何をしてくれるの?」「認知症のことを教えてほしい」などなど、介護や福祉についてのちょっとした疑問や悩み、また実体験から皆さんに伝えたいワンポイントなど、皆さんが聞いてみたい・伝えたい情報を随時募集しています! 問本所 (在宅福祉課)

- 本所
 - ◎ 5月分 香山 秀之 弘
 - 香典返し 河内 誠治
 - 一般寄付 藤川 誠治
 - まごころ基金 (募金箱)
 - 親子教室
 - ◎ 6月分
 - 香典返し 松本幸次郎
 - 福原みね子
 - 梶本 靖
 - 富士本 靖
 - 一般寄付 東広島大学
 - 西条短歌会
 - ◎ 7月分
 - 香典返し 山地 雄太
 - 藏田 憲明
 - 益田 能子
 - 平岡 照将
 - 一般寄付 藤川 誠治
- 豊栄支所
 - ◎ 5月分 新保 義一
 - 香典返し 元村 忠頼
 - ◎ 6月分
 - 香典返し 有吉 馨
 - 黒川 徹明
 - 渡邊 行夫
 - 見舞い返し 竹野 正乘
- 河内支所
 - ◎ 5月分 香典返し 児玉 輝彦
 - 天島 啓彦
 - 蔵本 邦彦
 - 岩本 利之
 - 貞木 廣則
 - 見舞い返し 後藤 愛子
 - ◎ 6月分
 - 香典返し 上杉 健二
 - 坂本 郷史
 - 末政 泰子
 - 上田 福数
 - 宗藤 孝慈
 - 見舞い返し 田仲 祐三
 - ◎ 7月分
 - 香典返し 宇根 一幸
 - 福廣 貴文
 - 児玉 輝彦
 - 新内 令彦
 - 安芸津支所
 - ◎ 5月分



皆様のご寄付は福祉のまちづくりの推進のため、有効に活用させていただきます。(敬称略)

ありがとうございました

社協メール会員大募集!!

東広島市社協からメール会員の皆さまに、講演会やイベントのご案内、ボランティア情報、社協発!「笑顔」の番組情報、市内の地域活動情報などをメール(メールマガジン)で配信します!

…登録方法…

携帯電話で右のQRコードを読み込むか mm-set@higashihiroshimashi-syakyo.jp に空メールを送信してください。東広島市社協のホームページからも登録できます。



- 香典返し 藤川 数男
- 宮田 久子
- 岸菜 義政
- ◎ 6月分
 - 香典返し 行友 千剛
 - 一般寄付 国際ソロプチ ミスト竹原
 - 大貫正子 (自立支援センター vapaa)
- ◎ 3月分
 - 見舞い返し 藤田 峰子

- ◎ 7月分 香典返し 瀬戸 長生
- 物品寄付 中谷 秀樹

* 本会へいただいた寄付金は、税法上の優遇措置を受けることができます。詳細については税務署にお問い合わせください。



お知らせ コーナー

日 日時・期間 場 場所 内 内容 対 対象者 定 定員 締 申込み締切り 問 問い合わせ先
 申 申込方法・申込先 電 電話番号 FAX FAX番号 他 その他

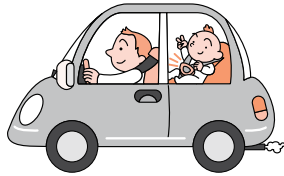
秋の全国交通安全運動

【運動の期間】 平成26年9月21日(日)～
9月30日(火)

【運動の基本】 子どもと高齢者の交通事故防止

【運動の重点】

- ◎夕暮れ時と夜間の歩行中・自転車乗用中の交通事故防止
- ◎全ての座席のシートベルトとチャイルドシートの正しい着用の徹底
- ◎飲酒運転の根絶



FM東広島 ラジオ番組

社協発! 「笑顔」



木曜日の朝10時は、東広島市社協提供のFMラジオ番組、**社協発! 「笑顔」**の時間。

番組では、各地域で福祉活動を実践している方をゲストに招いてクローズアップ!スタジオから…時には地域の活動現場から、各町の取り組みを生放送で紹介しています。ぜひラジオのスイッチを入れてみてください。

- 放送時間 毎週木曜日 10時～10時55分
- 送信周波数 89.7MHz

「笑顔Interview」～プレスネットに連載中～

番組の放送内容やゲストの横顔を、毎週プレスネット(東広島地域ニュース面)で紹介しています。

過去の放送が聴けるようになりました!

- ・アクセスはこちら→FM東広島ホームページ
<http://fmhigashi.jp/shakyo/>

社会福祉法人

東広島市社会福祉協議会

(東広島市総合福祉センター内)

E-mail:h-syakyo@soyokazenet.jp

ホームページ : <http://www.higashihiroshimashi-syakyo.jp/>

- 本所 〒739-0003 東広島市西条町土与丸 1108
TEL(082)423-2800 FAX(082)423-8525
- 黒瀬支所 〒739-2612 東広島市黒瀬町丸山 1286-1
TEL(0823)82-2026 FAX(0823)81-0340
- 福富支所 〒739-2303 東広島市福富町久芳 1545-1
TEL(082)435-2247 FAX(082)435-2098
- 豊栄支所 〒739-2311 東広島市豊栄町乃美 2841-1
TEL(082)432-2083 FAX(082)432-2145
- 河内支所 〒739-2201 東広島市河内町中河内 1206-1
TEL(082)420-7011 FAX(082)437-0281
- 安芸津支所 〒739-2402 東広島市安芸津町三津 4398
TEL(0846)45-0201 FAX(0846)46-0025
- 志和地区相談窓口 (毎週火曜日開設)
〒739-0269 志和町志和堀 4123-6
志和出張所内 TEL090-4895-4819

広報紙はホームページでもご覧いただけます。



社協の秋のまつり開催!!

社協の秋のまつりを市内各地で開催します。皆さん、ぜひお誘い合わせてご参加ください。お待ちしております!

◆開催日時◆

第20回 河内福祉ふれあいまつり

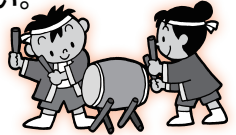
日 10月18日(土) 10時～14時
場 河内保健福祉センター

第22回 黒瀬町健康福祉まつり

日 10月26日(日) 10時～16時
場 東広島市黒瀬生涯学習センター

第16回 東広島健康福祉まつり

日 11月1日(土) 9時30分～16時30分
11月2日(日) 9時30分～16時
場 アクアパーク(東広島運動公園) 体育館



「こころん」にも会えるよ!



「福祉の職場求人説明会」開催します

東広島市内の社会福祉施設による「福祉の職場説明会」を開催します。福祉の職場に興味のある方なら、どなたでも参加できます。服装自由、会場にはドリンクコーナーも設けております。お気軽にご参加ください!

日 10月19日(日) 13時30分～16時
(13時受付開始、13時20分オリエンテーション)

場 東広島市総合福祉センター3階 大ホール

申 事前申込・履歴書等不要

問 本所(在宅福祉課)

『やすらぎ会』に参加してみませんか

認知症の人を介護している方、不安や悩み・心配ごとはありませんか?最近、笑顔で話をしていますか?『やすらぎ会』では、家族のかかえる不安や悩みを会のみみんなで語り合い、支えあう(共有)場所です。

日 9月19日(金)・10月17日(金)・11月21日(金)

場 東広島市総合福祉センター

内 10時～13時(介護の不安や悩みの語り合い)
13時～14時30分(歌と健康)

問 本所(企画福祉課)

※ 電話・訪問での相談にも応じます。



前号では、広報紙を見てサロンに参加された方、ボランティア登録された方など多くの反響をいただきました。これから、地域の皆さんの活動にかける「思い」が伝わるような、あったかい社協だよりをお届けできるように頑張ります!

さて、私の秋の休日の楽しみは、紅葉狩りと道の駅巡りドライブです。ドライブの途中で、紅葉を見ながら旬の料理を食するのも最高!自然の恵みで心とお腹を満たすと「最高の幸せ」を感じます。

毎日楽しく過ごすためのコツ。「おかげさまで」の精神で小さな幸せ探しをしています。楽しいと思える瞬間が増えます。秋の花「キンモクセイ」の甘い香りが漂ってきた時、「ありがと」の言葉をもらった時など。

「考え方次第でいくらでも幸せになれるかも」と思うと、不思議と心が軽くなります。皆さんも小さな幸せ探しに挑戦して、楽しい秋の思い出をたくさん作ってくださいね。

(鈴木)

編集担当者のひとり言...

